


BTL 14P
арт. 35620010

Двухступенчатая горелка для сжигания дизельного топлива состоит из:

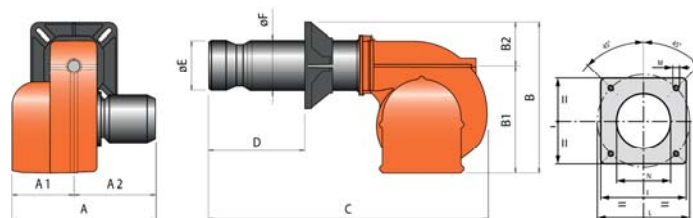
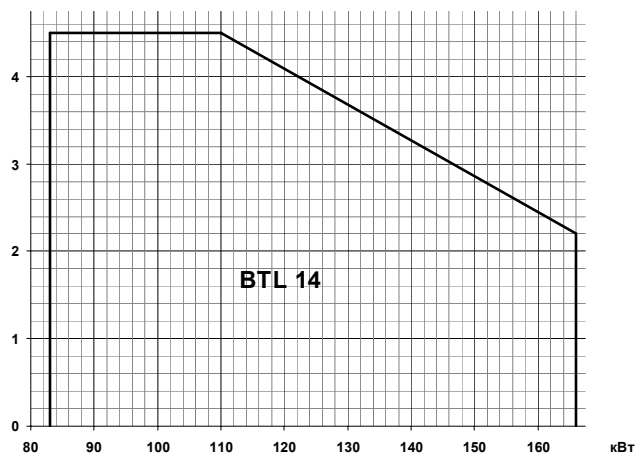
- Алюминиевый корпус,
- Шумопоглощающий кожух,
- Воздушная заслонка,
- Регулируемая подпорная шайба,
- Вентилятор с мотором,
- Электронный автомат горения,
- Сервопривод,
- Трансформатор розжига,
- Фоторезистивный датчик пламени,
- Насос дизельного топлива с регулятором давления,
- Головка горелки из нержавеющей жаропрочной стали,
- Фланец крепления к теплогенератору.

Технические характеристики

Мощность	83÷166 кВт
Регулирование мощности	Двухступенчатое
Режим работы	Прерывистый (остановка 1 раз в 24 ч)
Максимальная вязкость топлива	6 сСт
Распыление дизельного топлива	Механическое
Электропитание	~1/220В/50 Гц
Степень электрозащиты	IP40
Потребляемая электрическая мощность	230 Вт
Мотор вентилятора	185 Вт
Автомат горения	LMO 24.111
Сервопривод	BERGER STA13
Датчик пламени	QRB1B
Насос	SUNTEC AT3 45
Область регулирования давления	8-15/12-25 бар
Заводская настройка давления	10/18 бар
Количество форсунок дизельного топлива	1 шт.
Эмиссия оксидов азота	2 класс
Уровень шума	68,2 дБ(А)

Диаграммы

мбар


Габариты

Горелка	A	A1	A2	B	B1	B2	C	D	E	F	I	L	M	N
BTL 14P	303	158	145	358	275	83	620	100÷250	100	100	166	150÷200	M10	110

Комплект поставки

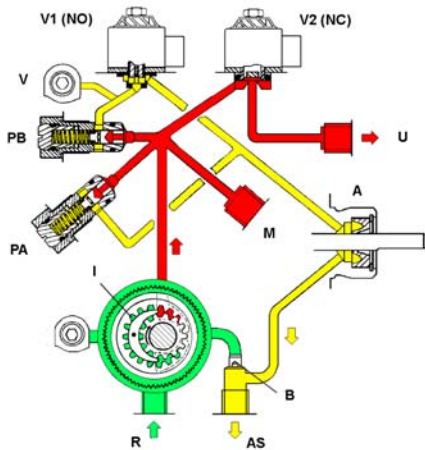
Комплект крепления к теплогенератору	Теплоизоляционная прокладка, болты	1 шт.
Фильтр дизельного топлива (арт. 0005070625)	100 мкн	1 шт.
Форсунка	Danfoss 2,00x60° S	1 шт.
Жидкотопливные шланги	1/4" (FG) – 3/8" (FD) X 1200 мм	2 шт.

FD – накидная гайка прямая
 FG – накидная гайка угловая

Рекомендуемые форсунки

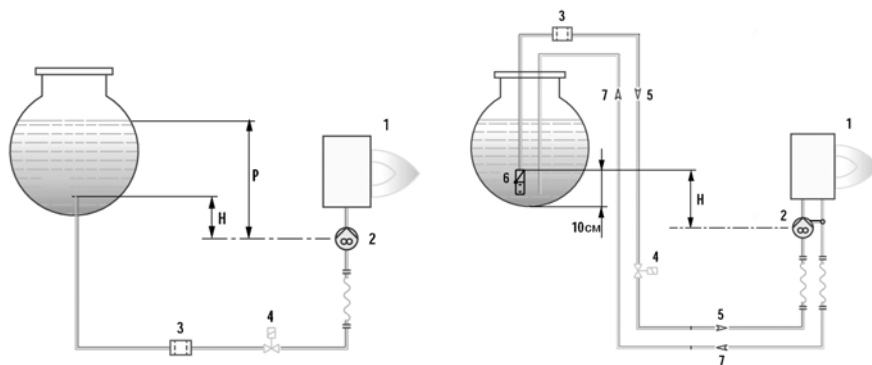
Артикул	Наименование	Давление насоса, бар														
		9	10	11	12	13	14	15	16	17	18	19	20	21	22	
0005070585	Danfoss 1,75x60° S			84	88	91	95	98	101	104	107	110	113	116	119	Мощность 83÷166 кВт
0005070608	Danfoss 2,00x60° B	87	91	96	100	104	108	112	115	119	123	126	129	132	135	
0005070608	Danfoss 2,00x60° B	87	91	96	100	104	108	112	115	119	123	126	129	132	135	
0005070609	Danfoss 2,25x60° B	97	103	108	113	117	122	126	130	134	138	142	145	149	152	
0005070610	Danfoss 2,50x60° B	108	114	120	125	130	135	140	144	149	153	157	161	165		
0005070611	Danfoss 2,75x60° B	119	126	132	138	143	149	154	159	164	168					

Принципиальная гидравлическая схема

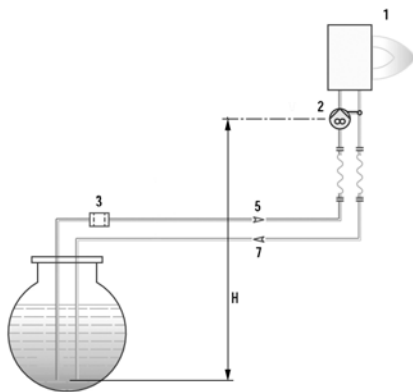


- A Вал насоса
- AS Всасывание
- B Заглушка
- I Шестеренки
- M Манометр
- PA Регулятор высокого давления
- PB Регулятор низкого давления
- R Слив
- U Форсунка
- V Вакуумметр
- V1 Клапан второй ступени
- V2 Клапан безопасности

Схема топливоподачи



H (м)	L общая (м)	
	Ø10	Ø12
1,0	30	
2,0	35	
3,0	40	
4,0	45	



1. Горелка
2. Насос горелки
3. Фильтр
4. Электромагнитный клапан
5. Подающий топливопровод
6. Донный клапан
7. Обратный топливопровод

H (м)	L общая (м)	
	Ø10	Ø12
0,5	26	54
1,0	24	47
1,5	18	38
2,0	14	30
2,5	10	23
3,0	6	15
3,5	-	7